



กรมส่งเสริมการค้าระหว่างประเทศ
เลขรับ 6416
เสนอ กฟง จ.น.
วันที่ 27 มี.ค. 2569 น.

บันทึกข้อความ

ส่วนราชการ ฝ่ายเกษตร ประจำสถานกงสุลใหญ่ ณ นครลอสแอนเจลิส E-mail: oaala@thaimoac.org

ที่ กษ ๐๒๑๑.๙/ ๒๑ วันที่ ๒๗ มีนาคม ๒๕๖๙

เรื่อง รายงานแนวโน้มสินค้าเกษตรธรรมชาติและเกษตรอินทรีย์ในงานแสดงสินค้าธรรมชาติฝั่งตะวันตก NPEW 2026

เรียน ปลัดกระทรวงเกษตรและสหกรณ์

ตามที่ฝ่ายเกษตร ประจำสถานกงสุลใหญ่ ณ นครลอสแอนเจลิส ได้ติดตามและนำเรียนถึงนโยบายสถานการณ์การค้าสินค้าเกษตรและอาหาร กฎหมาย กฎระเบียบ และประเด็นที่เกี่ยวข้องด้านเกษตรของสหรัฐอเมริกาให้แก่ผู้บริหารกระทรวงเกษตรและสหกรณ์ รวมถึงหน่วยงานที่เกี่ยวข้องในสังกัดกระทรวง เพื่อนำข้อมูลไปปรับใช้ประโยชน์แก่ทางราชการต่อไป นั้น

ในการนี้ ฝ่ายเกษตรฯ ได้เข้าร่วมสังเกตการณ์งานแสดงสินค้าธรรมชาติฝั่งตะวันตก หรือ Natural Products Expo West 2025 (NPEW) ซึ่งจัดขึ้นระหว่างวันที่ ๓ - ๕ มีนาคม ๒๕๖๖ ณ ศูนย์ประชุมอานาไฮม์ เมืองอานาไฮม์ มลรัฐแคลิฟอร์เนีย และได้จัดทำรายงานแนวโน้มสินค้าเกษตรธรรมชาติและเกษตรอินทรีย์ในงาน NPEW (เอกสารแนบ) โดยมีข้อสังเกตและข้อคิดเห็นของฝ่ายเกษตรฯ สรุปได้ดังนี้

ข้อสังเกตและข้อคิดเห็นของฝ่ายเกษตรฯ

๑. อุตสาหกรรมอาหารมีพัฒนาการอย่างต่อเนื่อง มีผู้ร่วมแสดงสินค้าในปีนี้และผู้จัดแสดงสินค้าครั้งแรกที่นำสินค้าไอเดียใหม่ๆ มาจัดแสดงภายในงานเป็นจำนวนมาก ในปีนี้ มีผู้ลงทะเบียนเข้าร่วมงานกว่า ๘๐,๐๐๐ คน และมีผู้แสดงสินค้าทั้งหมด ๒,๕๐๐ ราย นอกจากนี้ ยังพบว่าผู้จัดแสดงสินค้านำรายเดิมมีการพัฒนาสินค้าของตนเพื่อให้มีความแปลกใหม่และตอบรับกับความต้องการของผู้บริโภค โดยสินค้าที่ได้รับความนิยมเป็นพิเศษในปีนี้เป็นผลิตภัณฑ์ที่มีส่วนผสมของโปรตีนและครีเอทีน ทั้งนี้ ในแต่ละปี งาน NPEW ดึงดูดผู้เข้าร่วมจากหลากหลายประเทศทั่วโลก ทั้งผู้ประกอบการที่ต้องการนำเสนอผลิตภัณฑ์ของตนไปจนถึงผู้ที่กำลังมองหาสินค้าและบริการด้านอาหาร ผู้เข้าร่วมงานส่วนใหญ่เป็นผู้มีอำนาจตัดสินใจในบริษัทหรือองค์กร

๒. ในปีนี้ คูหาจากหน่วยงานภาครัฐของไทยที่เข้าร่วมงานในปีนี้มีทั้งหมด ๒ คูหา ซึ่งเป็นหน่วยงานภายใต้กระทรวงพาณิชย์ ได้แก่ (๑) คูหาของสำนักงานส่งเสริมการค้าในต่างประเทศ (สคต.) ณ นครลอสแอนเจลิส โดยมีผู้ประกอบการสินค้าอาหารไทยจำนวน ๑๕ ราย เข้าร่วมจัดแสดงสินค้าอาหาร ได้แก่ ข้าวและผลิตภัณฑ์ ข้าวกล้องหอมมะลิอบกรอบ ข้าวสำเร็จรูป กราโนล่าธัญพืชอบกรอบ กาแฟและชาผสมน้ำมะพร้าว ชาไทย ชาสำเร็จรูป ผักผลไม้อบแห้ง/อบกรอบ ผักผลไม้แช่แข็งแห้ง (Freeze Dried) ผงผลไม้ ไอศกรีม โมจิ ซุปสำเร็จรูป ขนมขบเคี้ยวโปรตีนจากพืช ซอส ซอสปรุงรส เครื่องแกง น้ำตาลมะพร้าวอินทรีย์ ชุดผักไทยพร้อมปรุง เส้นก๋วยเตี๋ยวจากข้าว มะพร้าวอบแห้งอินทรีย์ แป้งมะพร้าวอินทรีย์ กะทิอินทรีย์ ข้าวแกงสำเร็จรูป เป็นต้น และ (๒) คูหาของกรมการค้าต่างประเทศ นำเสนอข้าวไทยหลากหลายชนิด รวมถึงผลิตภัณฑ์แปรรูปจากข้าว เช่น เส้นก๋วยเตี๋ยวจากข้าวโปรตีนสูง และบะหมี่กึ่งสำเร็จรูปจากข้าว ภายใต้แนวคิด “Think Rice, Think Thailand” เพื่อส่งเสริมภาพลักษณ์และศักยภาพของข้าวไทยในตลาดต่างประเทศ

๓. นอกจากคูหาของหน่วยงานภายใต้กระทรวงพาณิชย์แล้ว ภายในงานยังมีคูหาที่จัดแสดงสินค้าในนามประเทศจากหลายประเทศ ซึ่งสะท้อนให้เห็นว่าหน่วยงานภาครัฐของประเทศต่าง ๆ ให้ความสำคัญกับการเข้าร่วม

งาน NPEW...

งาน NPEW เพื่อช่วงชิงส่วนแบ่งตลาดสินค้าธรรมชาติและอินทรีย์ในสหรัฐอเมริกา รวมถึงใช้เวทีดังกล่าวเป็นช่องทางในการส่งเสริมการส่งออกและสร้างโอกาสทางการค้าให้กับผู้ประกอบการของประเทศตน ทั้งนี้ คูหาจัดแสดงสินค้าในนามประเทศอื่นที่พบภายในงานปีนี้ ได้แก่ เกาหลี ญี่ปุ่น สิงคโปร์ ปารากวัย ออสเตรเลีย แคนาดา อาร์เจนตินา และอินเดีย เป็นต้น

๔. จากการสังเกตการณ์ภายในงานพบว่ามีการจัดแสดงสินค้าไทยในงาน NPEW เพื่อประชาสัมพันธ์แสวงหาโอกาสในการขยายตลาด และเจรจาธุรกิจ นอกเหนือจากที่มีจัดแสดงในคูหาของหน่วยงานภายใต้กระทรวงพาณิชย์ โดยสินค้าไทยส่วนใหญ่ที่นำมาจัดแสดงในปีนี้ได้แก่ ข้าวตั้งรกรกระเพรา ข้าวแต่น กะปิ กุ้งอบรสเย็นตาโพ หมี่กรอบ ผลิตภัณฑ์ว่านหางจระเข้ ผลไม้แช่แข็งในรูปแบบไอศกรีมแท่ง ผลไม้แห้ง ผลไม้แช่แข็ง น้ำผลไม้ น้ำมะพร้าว กะทิ ขนมะขบเคี้ยวจากผลไม้ ทองม้วน ผลิตภัณฑ์มะพร้าว ผลไม้บรรจุกระป๋อง ซอส สมุนไพร โพรไบโอติกส์ และแป้ง เป็นต้น นอกจากนี้ ยังพบสินค้าที่มีวัตถุดิบหรือแหล่งผลิตจากประเทศไทยภายใต้แบรนด์ของผู้ประกอบการชาวอเมริกัน และชาวต่างชาติ เช่น เนยเมล็ดทานตะวันและงาคั่ว ข้าวหอมมะลิผสมคอลลาเจน ทองม้วน และขนมะขบเคี้ยวจากข้าว ซึ่งสะท้อนให้เห็นถึงศักยภาพและโอกาสของสินค้าไทยในการขยายตัวในตลาดสหรัฐฯ และตลาดต่างประเทศ

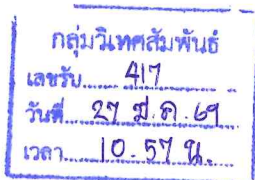
๕. งานแสดงสินค้า NPEW มีบทบาทสำคัญในการส่งเสริมการส่งออกสินค้าเกษตรและอาหารของไทย ทั้งสินค้าธรรมชาติและสินค้าอินทรีย์ไปยังตลาดสหรัฐฯ ซึ่งเป็นตลาดที่มีศักยภาพสูงและมีความต้องการสินค้าเพื่อสุขภาพเพิ่มขึ้นอย่างต่อเนื่อง รวมทั้งเป็นงานที่มีผู้เข้าร่วมเป็นผู้บริหารและผู้มีอำนาจตัดสินใจของบริษัทต่างๆ ในอุตสาหกรรมสินค้าธรรมชาติและสินค้าอินทรีย์ของสหรัฐฯ และประเทศต่างๆ ทั่วโลก ดังนั้น ประเทศไทยจึงควรสนับสนุนการเข้าร่วมงานดังกล่าวอย่างต่อเนื่อง เพื่อใช้เป็นเวทีในการประชาสัมพันธ์ผลิตภัณฑ์ของไทย สร้างเครือข่ายทางธุรกิจ และเจรจาการค้ากับผู้ซื้อ ตลอดจนติดตามแนวโน้มความต้องการของผู้บริโภคในตลาดสหรัฐฯ ซึ่งผลักดันให้เกิดการพัฒนาสินค้าให้สอดคล้องกับความต้องการของตลาดทั้งในสหรัฐฯ และประเทศอื่นๆ ทั่วโลก สำหรับงาน Natural Products Expo West ๒๐๒๗ มีกำหนดจัดขึ้นระหว่างวันที่ ๒ - ๕ มีนาคม ๒๕๗๐ ทั้งนี้ หากผู้ประกอบการไทยสนใจเข้าร่วมงาน NPEW สามารถติดต่อมายัง ฝ่ายเกษตร ประจำสถานกงสุลใหญ่ ณ นครลอสแอนเจลิส เพื่อช่วยประสานและอำนวยความสะดวกในการเข้าร่วมงานดังกล่าวต่อไป

จึงเรียนมาเพื่อโปรดทราบและพิจารณา หากเห็นสมควรประชาสัมพันธ์ข้อมูลเพื่อใช้ประโยชน์ทางราชการต่อไป


(นายปิยวัฒน์ นัยโกวิท)
กงสุล (ฝ่ายเกษตร)

ประจำสถานกงสุลใหญ่ ณ นครลอสแอนเจลิส

สำเนาเรียน อธิบดีกรมประมง
อธิบดีกรมวิชาการเกษตร
อธิบดีกรมการข้าว
อธิบดีกรมส่งเสริมการเกษตร
เลขาธิการสำนักงานมาตรฐานสินค้าเกษตรและอาหารแห่งชาติ
อัครราชทูต (ฝ่ายเกษตร) สำนักงานที่ปรึกษาการเกษตรประจำกรุงวอชิงตัน



ดูขง กิ่งกาญจน์
- เลขาฯ กิ่งกาญจน์
วิศ. นล. ๕.๕๖๓ ๗๖
นิตยภัต

ฝ่ายเกษตร ประจำสถานกงสุลใหญ่ ณ นครลอสแอนเจลิส
รายงานแนวโน้มสินค้าเกษตรธรรมชาติและเกษตรอินทรีย์
ในงานแสดงสินค้าธรรมชาติฝั่งตะวันตก (Natural Products Expo West 2026)
ระหว่างวันที่ ๓ - ๕ มีนาคม ๒๕๖๘ ณ ศูนย์ประชุมอานาไฮม์ เมืองอานาไฮม์ มลรัฐแคลิฟอร์เนีย

ฝ่ายเกษตร ประจำสถานกงสุลใหญ่ ณ นครลอสแอนเจลิส ได้เข้าร่วมสังเกตการณ์งานแสดงสินค้าธรรมชาติฝั่งตะวันตก (Natural Products Expo West 2026: NPEW) ซึ่งเป็นงานแสดงสินค้าจากธรรมชาติและอินทรีย์ที่ใหญ่ที่สุดในโลก จัดขึ้นระหว่างวันที่ ๓ - ๕ มีนาคม ๒๕๖๘ ณ ศูนย์ประชุมอานาไฮม์ เมืองอานาไฮม์ มลรัฐแคลิฟอร์เนีย โดยการเข้าร่วมสังเกตการณ์ในครั้งนี้มีเป้าหมายเพื่อสังเกตการณ์และวิเคราะห์แนวโน้มของนวัตกรรมด้านอาหาร รวมถึงผลิตภัณฑ์จากธรรมชาติและอินทรีย์ที่ผู้ประกอบการจากทั่วโลกนำมาจัดแสดง โดยสามารถสรุปรายละเอียดที่สำคัญได้ ดังนี้

บรรยากาศในภาพรวมของงานแสดงสินค้าธรรมชาติและกิจกรรมภายในงาน

❖ ข้อมูลทั่วไปเกี่ยวกับงาน

งาน NPEW ได้ชื่อว่าเป็นงานแสดงสินค้าจากธรรมชาติและอินทรีย์ที่ใหญ่ที่สุดของโลก และจัดขึ้นทุกปีทั้งทางฝั่งตะวันตกและตะวันออกของสหรัฐฯ โดยงาน NPEW ฝั่งตะวันตกจัดขึ้น ณ ศูนย์ประชุมอานาไฮม์ เมืองอานาไฮม์ มลรัฐแคลิฟอร์เนีย สำหรับปีนี้เป็นการจัดงานครั้งที่ ๔๕ ในแต่ละปีมีผู้เข้าร่วมงาน NPEW เป็นจำนวนมากและเป็นที่จับตามองของผู้ประกอบการในภาคธุรกิจสินค้าจากธรรมชาติและอินทรีย์ เนื่องจากผู้ประกอบการต่างนำเสนอสินค้าใหม่ของตนเพื่อแสวงหาคู่ค้า โดยผลิตภัณฑ์ที่นำมาจัดแสดงนั้นมีหลากหลายประเภท ครอบคลุมตั้งแต่อาหารและเครื่องดื่ม ผลิตภัณฑ์ความงาม ของใช้ในบ้าน ผลิตภัณฑ์เสริมอาหาร อาหารสัตว์เลี้ยง วัตถุดิบต่างๆ ไปจนถึงธุรกิจด้านอาหาร อีกทั้งผู้เข้าร่วมงานส่วนใหญ่เป็นผู้ประกอบการและผู้มีอำนาจในการตัดสินใจในบริษัทที่ต่างมาจัดแสดงและมองหาคู่ค้า และสินค้าที่น่าสนใจภายในงาน ดังนั้น งาน NPEW จึงถือเป็นงานแสดงสินค้าธรรมชาติและอินทรีย์ชั้นนำที่เหมาะสมสำหรับผู้ประกอบการที่ต้องการเปิดตัวผลิตภัณฑ์ใหม่ๆ และประชาสัมพันธ์สินค้าของตน นอกจากนี้ งาน NPEW ยังเป็นเวทีสำคัญสำหรับการติดตามแนวโน้มและนวัตกรรมในอุตสาหกรรมอาหารและผลิตภัณฑ์จากธรรมชาติและอินทรีย์

❖ กลุ่มเป้าหมายผู้เข้าร่วมงาน

ในปีนี้มีผู้ลงทะเบียนเข้าร่วมงานกว่า ๘๐,๐๐๐ คน และมีผู้แสดงสินค้าทั้งหมด ๒,๕๐๐ ราย โดยในแต่ละปีงาน NPEW ดึงดูดผู้เข้าร่วมจากหลากหลายประเทศทั่วโลก ทั้งผู้ประกอบการที่ต้องการนำเสนอผลิตภัณฑ์ของตน ไปจนถึงผู้ที่กำลังมองหาสินค้าและบริการด้านอาหาร ผู้เข้าร่วมงานส่วนใหญ่เป็นผู้มีอำนาจตัดสินใจในบริษัทหรือองค์กร ทำให้งานดังกล่าวเป็นพื้นที่สำคัญสำหรับผู้ประกอบการที่ต้องการนำเสนอสินค้าของตน และผู้ค้าปลีกที่ต้องการค้นหาสินค้าใหม่ๆ เพื่อนำไปวางจำหน่ายทั้งในร้านและร้านค้าออนไลน์ โดยเฉพาะร้านค้า ซูเปอร์มาร์เก็ตชั้นนำ และซูเปอร์มาร์เก็ตที่เน้นสินค้าธรรมชาติและอินทรีย์ นอกจากนี้ กลุ่มผู้เข้าร่วมงานยังครอบคลุมถึงผู้ประกอบการ/บริษัทที่จัดแสดงสินค้า ผู้ประกอบการที่เป็นตัวกลางทางการตลาด เช่น ผู้นำเข้า ผู้ส่งออก และผู้จัดจำหน่าย ตลอดจนธุรกิจด้านบรรจุภัณฑ์ บริการด้านการลงทุน ระบบโลจิสติกส์ทางการตลาด และองค์กรรับรองมาตรฐานต่างๆ เนื่องจากงาน NPEW เป็นงานแสดงสินค้าแบบ Business to Business (B2B) หรือการติดต่อซื้อขายระหว่างธุรกิจด้วยกันเอง

❖ สินค้าและบริการที่นำมาจัดแสดง

สินค้าและบริการที่นำมาจัดแสดง ประกอบด้วยสินค้าจากธรรมชาติและอินทรีย์ อาหาร ขนมขบเคี้ยว เครื่องดื่ม ผลิตภัณฑ์เพื่ออนามัยส่วนบุคคลและความงาม วิตามิน ผลิตภัณฑ์เสริมอาหารและสมุนไพร ของใช้สำหรับชีวิตประจำวัน และสินค้าทั่วไป อาหารสัตว์เลี้ยง การบริการทางธุรกิจ และวัตถุดิบ จากการเข้าร่วมสังเกตการณ์พบว่าแนวโน้มของผลิตภัณฑ์ที่อยู่ในความนิยมและได้รับความสนใจ มีดังนี้

- **ผลิตภัณฑ์ที่มีส่วนผสมของครีเอทีน (Creatine)** กำลังอยู่ในกระแสและได้รับความนิยมเป็นอย่างมาก โดยเฉพาะนักกีฬาและคนรักสุขภาพ ด้วยคุณสมบัติที่ช่วยในการเสริมสร้างกล้ามเนื้อ และเพิ่มประสิทธิภาพในการออกกำลังกาย ซึ่งโดยทั่วไปร่างกายจะสามารถสร้างครีเอทีนได้เองตามธรรมชาติ และสามารถพบได้ในอาหารทะเลและอาหารประเภทเนื้อแดง โดยผลิตภัณฑ์ที่มีส่วนผสมของครีเอทีนที่จัดแสดงภายในงาน ได้แก่ ผลิตภัณฑ์เสริมอาหาร ทั้งในรูปแบบแคปซูล ผง และกัมมี่ กาแฟ คูกี้ ช็อกโกแลต เป็นต้น

- **สินค้าเน้นโปรตีน** เป็นอีกหนึ่งกลุ่มสินค้าที่มีการนำมาจัดแสดงภายในงานเป็นจำนวนมาก และได้รับความนิยมอย่างต่อเนื่องโดยเฉพาะในช่วง ๓ - ๔ ปีที่ผ่านมา นอกจากนี้ ยังเป็นที่น่าสังเกตว่าสินค้าเน้นโปรตีนจะเน้นข้อความบนบรรจุภัณฑ์และสื่อประชาสัมพันธ์ว่าจุดเด่นของสินค้าคือมีคุณค่าทางโภชนาการโปรตีนสูง ซึ่งเป็นจุดที่สามารถดึงดูดผู้บริโภคให้สนใจสินค้าได้ โดยเฉพาะในกลุ่มคนรักสุขภาพและชอบในการออกกำลังกาย ตัวอย่างผลิตภัณฑ์เน้นโปรตีนที่ผู้ประกอบการนำมาจัดแสดงภายในงาน ได้แก่ เส้นก๋วยเตี๋ยว ข้าวและพาสต้าจากไซขาว บะหมี่กึ่งสำเร็จรูปโปรตีนสูง ชานมสำเร็จรูป น้ำผลไม้ สมูทตี้ บาร์โปรตีน ขนมขบเคี้ยว และคูกี้ เป็นต้น ทั้งนี้ ภายในงานได้มีผู้ประกอบการไทยนำเสนอเส้นก๋วยเตี๋ยวจากข้าวที่มีโปรตีนสูงด้วย

- **ข้าวหอมมะลิเต็มคอลล่าเจนและโปรตีนพร้อมรับประทาน** ที่สามารถรับประทานได้อย่างสะดวกรวดเร็ว เพียงแค่อุ่นด้วยไมโครเวฟเป็นเวลา ๙๐ วินาที บรรจุในบรรจุภัณฑ์ ๒ ประเภท ได้แก่ ถ้วย และถุง ขนาด ๒๕๐ กรัม โดยเป็นข้าวหอมมะลิที่เต็มคอลล่าเจนและมีโปรตีนมากถึง ๑๐ กรัม อีกทั้ง ยังเป็นสินค้าที่เก็บรักษาได้ง่าย เนื่องจากเป็นสินค้าที่เก็บรักษาได้ในอุณหภูมิปกติ (Shelf Stable) ข้าวหอมมะลิเต็มคอลล่าเจนและโปรตีนพร้อมรับประทานดังกล่าวเป็นสินค้าที่บริษัทชาวอเมริกันสั่งผลิตจากไทย ทั้งนี้ ผู้ประกอบการแจ้งว่าจะมีการเปิดตัวและวางจำหน่ายในสหรัฐฯ อย่างเป็นทางการในช่วงกลางปี พ.ศ. ๒๕๖๙ นี้

- **ผลิตภัณฑ์จากพืช (Plant-Based Product)** ยังคงมีการนำมาจัดแสดง แม้กระแสจะลดน้อยลง เมื่อเทียบกับปีที่ผ่านมา อย่างไรก็ตาม ยังมีผู้ให้ความสนใจและภายในงานมีผลิตภัณฑ์จากพืชที่นำมาจัดแสดงหลากหลายประเภท อาทิ ไซจากโปรตีนถั่วลูกไก่และถั่วเหลือง นมจากพืช/นมทางเลือก ผลิตภัณฑ์เห็ดอบแห้ง (Mushroom Jerky) เป็นต้น

ข้อสังเกตและข้อคิดเห็น

๑. **อุตสาหกรรมอาหารมีพัฒนาการอย่างต่อเนื่อง** มีผู้ร่วมแสดงสินค้าในปีนีและผู้จัดแสดงสินค้าครั้งแรกที่นำสินค้าไอเดียใหม่ๆ มาจัดแสดงภายในงานเป็นจำนวนมาก นอกจากนี้ ยังพบว่าผู้จัดแสดงสินค้านำรายเดิมมีการพัฒนาสินค้าของตนเพื่อให้มีความแปลกใหม่และตอบรับกับความต้องการของผู้บริโภค โดยสินค้าที่ได้รับความนิยมเป็นพิเศษในปีนี้เป็นผลิตภัณฑ์ที่มีส่วนผสมของโปรตีนและครีเอทีน

๒. **คูหาจัดแสดงสินค้าในนามประเทศ (Country Pavilion)** ในปีนี้ ภายในงานยังมีคูหาที่จัดแสดงสินค้าในนามประเทศจากหลายประเทศ ซึ่งสะท้อนให้เห็นว่าหน่วยงานภาครัฐของประเทศต่าง ๆ ให้ความสำคัญกับการเข้าร่วมงาน NPEW เพื่อช่วงชิงส่วนแบ่งตลาดสินค้าธรรมชาติและอินทรีย์ในสหรัฐอเมริกา รวมถึงใช้เวทีดังกล่าวเป็นช่องทางในการส่งเสริมการส่งออกและสร้างโอกาสทางการค้าให้กับผู้ประกอบการของประเทศตน ทั้งนี้ คูหาจัดแสดงสินค้าในนามประเทศอื่นที่พบภายในงานปีนี้ ได้แก่ เกาหลี ญี่ปุ่น สิงคโปร์ ปารากวัย ออสเตรเลีย แคนาดา อาร์เจนตินา และอินเดีย เป็นต้น ทั้งนี้ คูหาจากหน่วยงานภาครัฐของไทยที่เข้าร่วมงานในปีนี้มีทั้งหมด ๒ คูหา ซึ่งเป็นหน่วยงานภายใต้กระทรวงพาณิชย์ ได้แก่

(๑) **คูหาของสำนักงานส่งเสริมการค้าในต่างประเทศ (สคต.) ณ นครลอสแอนเจลิส** โดยผลิตภัณฑ์ที่นำมาจัดแสดงภายในคูหาของ สคต. ลอสแอนเจลิส ในปีนี้ ได้แก่ ข้าวและผลิตภัณฑ์ ข้าวกล้องหอมมะลิอบกรอบ ข้าวสำเร็จรูป กราโนล่าธัญพืชอบกรอบ กาแฟและชาผสมน้ำมะพร้าว ชาไทย ชาสำเร็จรูป ผักผลไม้อบแห้ง/อบกรอบ ผักผลไม้แช่แข็งแห้ง (Freeze Dried) ผงผลไม้ ไอศกรีม โมจิ ซุปสำเร็จรูป ขนมขบเคี้ยวโปรตีนจากพืช ซอส ซอสปรุงรส เครื่องแกง น้ำตาลมะพร้าวอินทรีย์ ชุดผัดไทยพร้อมปรุง เส้นก๋วยเตี๋ยวจากข้าว มะพร้าวอบแห้งอินทรีย์ แป้งมะพร้าวอินทรีย์ กะทิอินทรีย์ ข้าวแกงสำเร็จรูป เป็นต้น โดยมีผู้ประกอบการสินค้าอาหารไทยจำนวน ๑๕ ราย เข้าร่วมจัดแสดงสินค้าในคูหาของ สคต. ลอสแอนเจลิส ซึ่งได้แก่ บริษัท Toumi Foods & Product Co., Ltd. บริษัท Thai Younger Farm. Co., Ltd บริษัท Medifoods Thailand บริษัท GREEN TEA COMPANY LIMITED บริษัท Thai J.Tip Food Company Limited บริษัท RAMA FOODS CO.,LTD.บริษัท Three Point Management Company Limited บริษัท BSCM FOODS CO., LTD. บริษัท SOUTHERN SEAFOOD PRODUCTS CO.,LTD. บริษัท MERIT FOOD PRODUCTS CO., LTD บริษัท CHANTHABURI GLOBAL FOODS.CO.,LTD. บริษัท Thai Wah Public Co., Ltd. บริษัท Perfect Companion Group Co., Ltd. บริษัท Nanafruits Company Limited และ บริษัท YAHN (K Cosmed Trading Ltd., Part.)

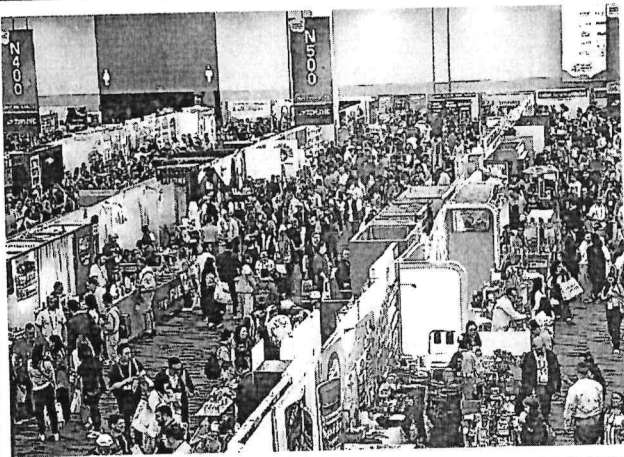
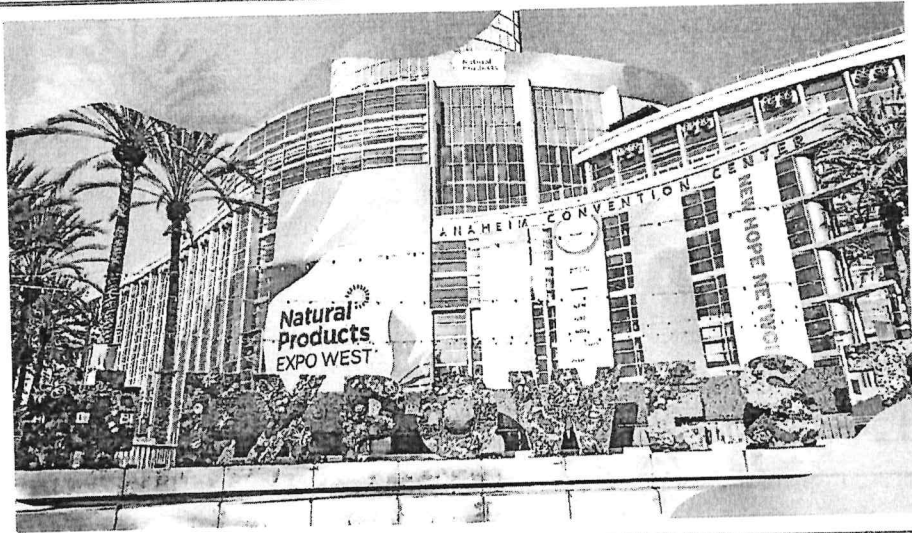
(๒) **คูหาของกรมการค้าต่างประเทศ** นำเสนอข้าวไทยหลากหลายชนิด รวมถึงผลิตภัณฑ์แปรรูปจากข้าว เช่น เส้นก๋วยเตี๋ยวจากข้าวโปรตีนสูง และบะหมี่กึ่งสำเร็จรูปจากข้าว ภายใต้แนวคิด “Think Rice, Think Thailand” เพื่อส่งเสริมภาพลักษณ์และศักยภาพของข้าวไทยในตลาดต่างประเทศ

๓. **สินค้าไทย** นอกเหนือจากผู้ประกอบการไทยที่เข้าร่วมงานผ่านคูหาของหน่วยงานภายใต้กระทรวงพาณิชย์แล้ว ยังมีผู้ประกอบการไทยรายอื่นที่เข้าร่วมจัดแสดงสินค้าในงาน NPEW เพื่อประชาสัมพันธ์ แสวงหาโอกาสในการขยายตลาด และเจรจาธุรกิจ ได้แก่ บริษัท Thai Coconut Public Company Limited บริษัท deSIAM Cuisine (THAILAND) Co.,Ltd. บริษัท K.R.S. Spicy Food Co., Ltd. บริษัท CM Premium Rice Co., Ltd. บริษัท Bioakso Sugar (Thailand) Co.,Ltd บริษัท 3 Seasons Fruit Industry บริษัท Asiatic Agro Industry Co., Ltd. บริษัท Smile Fruit Co.,Ltd. และ บริษัท Samroi yod Corp., Ltd. เป็นต้น โดยสินค้าไทยส่วนใหญ่ที่นำมาจัดแสดงในปีนี้ได้แก่ ข้าวตั้งรสกระเพาะ ข้าวแต่นกัวยกรอบรสเย็นตาโฟ หมี่กรอบ ผลิตภัณฑ์ว่านหางจระเข้ ผลไม้แช่แข็งในรูปแบบไอศกรีมแท่ง ผลไม้แห้ง ผลไม้แช่แข็ง น้ำผลไม้ น้ำมะพร้าว กะทิ ขนมขบเคี้ยวจากผลไม้ ทองม้วน ผลิตภัณฑ์มะพร้าว ผลไม้บรรจุกระป๋อง ซอส สมุนไพร โพรไบโอติกส์ และแป้ง เป็นต้น นอกจากนี้ ยังพบสินค้าที่มีวัตถุดิบหรือแหล่งผลิตจากประเทศไทยภายใต้แบรนด์ของผู้ประกอบการชาวอเมริกันและชาวต่างชาติ เช่น เนยเมล็ดทานตะวันและงาดำ ข้าวหอมมะลิผสมคอลลาเจน ทองม้วน และขนมขบเคี้ยวจากข้าว ซึ่งสะท้อนให้เห็นถึงศักยภาพและโอกาสของสินค้าไทยในการขยายตัวในตลาดสหรัฐฯ และตลาดต่างประเทศ

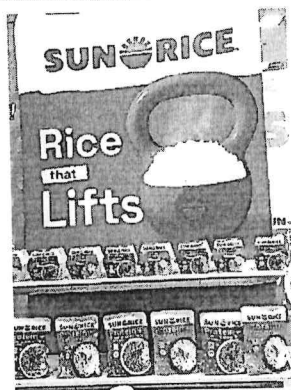
๕. งานแสดงสินค้า NPEW มีบทบาทสำคัญในการส่งเสริมการส่งออกสินค้าเกษตรและอาหารของไทย ทั้งสินค้าธรรมชาติและสินค้าอินทรีย์ไปยังตลาดสหรัฐฯ ซึ่งเป็นตลาดที่มีศักยภาพสูงและมีความต้องการสินค้าเพื่อสุขภาพเพิ่มขึ้นอย่างต่อเนื่อง รวมทั้งเป็นงานที่มีผู้เข้าร่วมเป็นผู้บริหารและผู้มีอำนาจตัดสินใจของบริษัทต่างๆ ในอุตสาหกรรมสินค้าธรรมชาติและสินค้าอินทรีย์ของสหรัฐฯ และประเทศต่างๆ ทั่วโลก ดังนั้น ประเทศไทยจึงควรสนับสนุนการเข้าร่วมงานดังกล่าวอย่างต่อเนื่อง เพื่อใช้เป็นเวทีในการประชาสัมพันธ์ผลิตภัณฑ์ของไทย สร้างเครือข่ายทางธุรกิจ และเจรจาการค้ากับผู้ซื้อ ตลอดจนติดตามแนวโน้มความต้องการของผู้บริโภคในตลาดสหรัฐฯ ซึ่งผลักดันให้เกิดการพัฒนาสินค้าให้สอดคล้องกับความต้องการของตลาดทั้งในสหรัฐฯ และประเทศอื่นๆ ทั่วโลก สำหรับงาน Natural Products Expo West 2027 มีกำหนดจัดขึ้นระหว่างวันที่ ๒ - ๕ มีนาคม ๒๕๗๐ ทั้งนี้ หากผู้ประกอบการไทยสนใจเข้าร่วมงาน NPEW สามารถติดต่อมายัง ฝ่ายเกษตร ประจำสถานกงสุลใหญ่ ณ นครลอสแอนเจลิส เพื่อช่วยประสานและอำนวยความสะดวกในการเข้าร่วมงานดังกล่าวต่อไป

ฝ่ายเกษตร ประจำสถานกงสุลใหญ่ ณ นครลอสแอนเจลิส
มีนาคม ๒๕๖๙

บรรยากาศของงานในภาพรวม



ตัวอย่างผลิตภัณฑ์ที่น่าสนใจภายในงาน



ข้าวหอมมะลิเต็มคอลลางเงินและโปรตีนพร้อมรับประทานจากไทย
แบรนด์อเมริกัน



ข้าวและเส้นจากไข่ขาว



ผลิตภัณฑ์ครีเอทีน



บะหมี่กึ่งสำเร็จรูปโปรตีนสูง



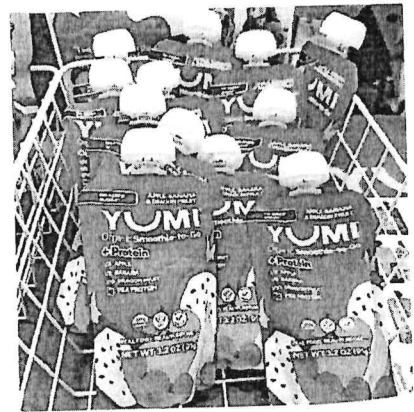
กาแฟเย็นโปรตีนสูงสำเร็จรูป



ขนมขบเคี้ยวโปรตีนสูง



ชาวมโปรตีนสูงสำเร็จรูป



สมูทตี้ผสมโปรตีนขนาดพกพา



ข้าวตังรสกระเพราและเกี้ยวกรอบรสเย็นตาโฟจากไทย



เส้นก๋วยเตี๋ยวโปรตีนสูงจากไทย



ผลไม้แช่แข็งในรูปแบบไอศกรีมแท่ง



ขนมขบเคี้ยวจากไทยแบรนด์อเมริกัน

คูหาแสดงสินค้าของประเทศไทยและประเทศอื่นๆ



ไทย: คูหาสำนักงานส่งเสริมการค้าในต่างประเทศ ณ นครลอสแอนเจลิส



ไทย: คูหาของกรมการค้าต่างประเทศ



เกาหลีใต้



อินเดีย



สิงคโปร์



ญี่ปุ่น



แคนาดา



ตุรกี